

**Lasy społeczne na terenie Nadleśnictwa Cybinka**

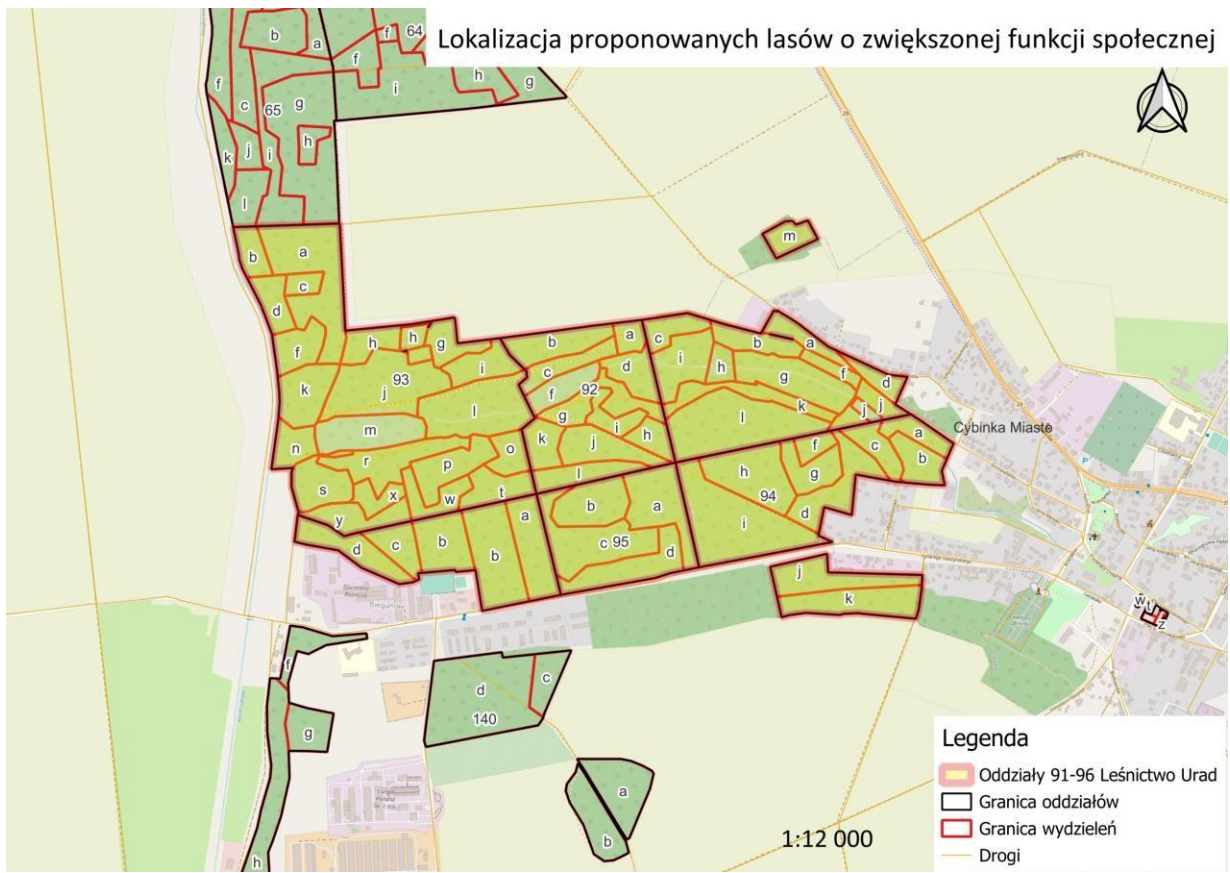
<b>adr_les</b>	<b>rodz_pow</b>	<b>typ_sied</b>	<b>pow</b>	<b>kat_och</b>
14-01-1-01-91 -a -99	D-STAN	LMŚW	1,15	OCH MIAST
14-01-1-01-91 -b -00	D-STAN	LŚW	1,48	OCH MIAST
14-01-1-01-91 -c -00	D-STAN	LW	1,27	OCH MIAST
14-01-1-01-91 -d -00	D-STAN	LMŚW	0,93	OCH MIAST
14-01-1-01-91 -f -00	D-STAN	LŚW	0,59	OCH MIAST
14-01-1-01-91 -g -00	D-STAN	OLJ	3,48	OCH MIAST
14-01-1-01-91 -h -00	BAGNO		0,79	
14-01-1-01-91 -i -00	D-STAN	OL	2,42	OCH MIAST
14-01-1-01-91 -j -01	ZBIORNIK		0,19	
14-01-1-01-91 -j -99	D-STAN	LMŚW	1,2	OCH MIAST
14-01-1-01-91 -k -00	D-STAN	LŚW	1,92	OCH MIAST
14-01-1-01-91 -l -00	D-STAN	LMŚW	6	OCH MIAST
14-01-1-01-91 -m -00	D-STAN	BMŚW	1,08	OCH MIAST
14-01-1-01-92 -a -00	D-STAN	LŚW	0,71	OCH WOD
14-01-1-01-92 -b -00	D-STAN	LMŚW	2,29	OCH WOD
14-01-1-01-92 -c -00	D-STAN	LŚW	1,39	OCH WOD
14-01-1-01-92 -d -00	D-STAN	OL	1,53	OCH WOD
14-01-1-01-92 -f -00	JEZIORO		1,59	
14-01-1-01-92 -g -00	D-STAN	LŚW	2,3	OCH WOD
14-01-1-01-92 -h -00	D-STAN	LMŚW	1,04	OCH WOD
14-01-1-01-92 -i -00	D-STAN	LMŚW	1,12	OCH WOD
14-01-1-01-92 -j -00	D-STAN	LMŚW	2,24	OCH WOD
14-01-1-01-92 -k -00	D-STAN	LMŚW	1,36	OCH WOD
14-01-1-01-92 -l -00	D-STAN	LMŚW	1,73	OCH WOD
14-01-1-01-93 -a -00	D-STAN	BMŚW	5,56	OCH GLEB
14-01-1-01-93 -b -00	D-STAN	BMŚW	1,09	OCH GLEB
14-01-1-01-93 -c -00	D-STAN	BMŚW	0,65	OCH GLEB
14-01-1-01-93 -d -00	D-STAN	BMŚW	1,4	OCH GLEB
14-01-1-01-93 -f -00	D-STAN	BMŚW	1,65	OCH GLEB
14-01-1-01-93 -g -00	D-STAN	LMŚW	1,45	OCH GLEB
14-01-1-01-93 -h -01	D-STAN	LMŚW	0,51	OCH GLEB
14-01-1-01-93 -h -99	D-STAN	LMŚW	1,66	OCH GLEB
14-01-1-01-93 -i -00	D-STAN	LMŚW	1,68	OCH GLEB
14-01-1-01-93 -j -00	D-STAN	LMŚW	4,88	OCH GLEB
14-01-1-01-93 -k -00	D-STAN	LMŚW	2,43	OCH GLEB

14-01-1-01-93	-l -00	D-STAN	OLJ	4,34	OCH GLEB
14-01-1-01-93	-m -00	JEZIORO		2,87	
14-01-1-01-93	-n -00	D-STAN	LW	1,42	OCH WOD
14-01-1-01-93	-o -00	D-STAN	LMŚW	1,21	OCH WOD
14-01-1-01-93	-p -00	D-STAN	LMŚW	2,35	OCH WOD
14-01-1-01-93	-r -00	D-STAN	LŚW	2,92	OCH WOD
14-01-1-01-93	-s -00	D-STAN	LŚW	2,04	OCH WOD
14-01-1-01-93	-t -00	D-STAN	LMŚW	1,72	OCH WOD
14-01-1-01-93	-w -00	D-STAN	LMŚW	1,43	OCH WOD
14-01-1-01-93	-x -00	D-STAN	LŚW	0,98	OCH WOD
14-01-1-01-93	-y -00	D-STAN	LŚW	1,86	OCH WOD
14-01-1-01-94	-a -00	D-STAN	LW	1,07	OCH MIAST
14-01-1-01-94	-b -99	D-STAN	LŚW	1,57	OCH MIAST
14-01-1-01-94	-c -00	D-STAN	LŚW	1,19	OCH MIAST
14-01-1-01-94	-d -00	D-STAN	LMŚW	2,81	OCH MIAST
14-01-1-01-94	-f -00	D-STAN	LMŚW	0,68	OCH MIAST
14-01-1-01-94	-g -00	D-STAN	LMŚW	1,76	OCH MIAST
14-01-1-01-94	-h -00	D-STAN	LMŚW	3,44	OCH MIAST
14-01-1-01-94	-i -00	D-STAN	LMŚW	6,23	OCH MIAST
14-01-1-01-94	-j -00	D-STAN	LMŚW	2,7	
14-01-1-01-94	-k -00	D-STAN	LŚW	3,04	
14-01-1-01-95	-a -00	D-STAN	LMŚW	2,95	OCH WOD
14-01-1-01-95	-b -00	D-STAN	BMŚW	2,42	OCH WOD
14-01-1-01-95	-c -00	D-STAN	LMŚW	3,86	OCH WOD
14-01-1-01-95	-d -00	D-STAN	LMŚW	2,88	OCH WOD
14-01-1-01-96	-a -00	D-STAN	LMŚW	2,66	OCH WOD
14-01-1-01-96	-b -01	D-STAN	LMŚW	3,85	OCH WOD
14-01-1-01-96	-b -99	ZRAŁ	LMŚW	2,39	OCH WOD
14-01-1-01-96	-c -00	D-STAN	LMŚW	1,4	OCH WOD
14-01-1-01-96	-d -00	D-STAN	LŚW	2,22	OCH WOD
14-01-1-02-34	-b -01	D-STAN	BMŚW	4,46	OCH WOD
14-01-1-02-34	-b -99	D-STAN	BMŚW	4,29	OCH WOD
14-01-1-02-34	-c -00	D-STAN	LMŚW	4,11	OCH WOD
14-01-1-02-44	-a -01	D-STAN	BMŚW	1,6	OCH WOD
14-01-1-02-44	-a -99	D-STAN	BMŚW	5,41	OCH WOD
14-01-1-02-44	-b -01	ZRAŁ	BMŚW	1,12	OCH WOD
14-01-1-02-44	-b -99	D-STAN	BMŚW	4,9	OCH WOD

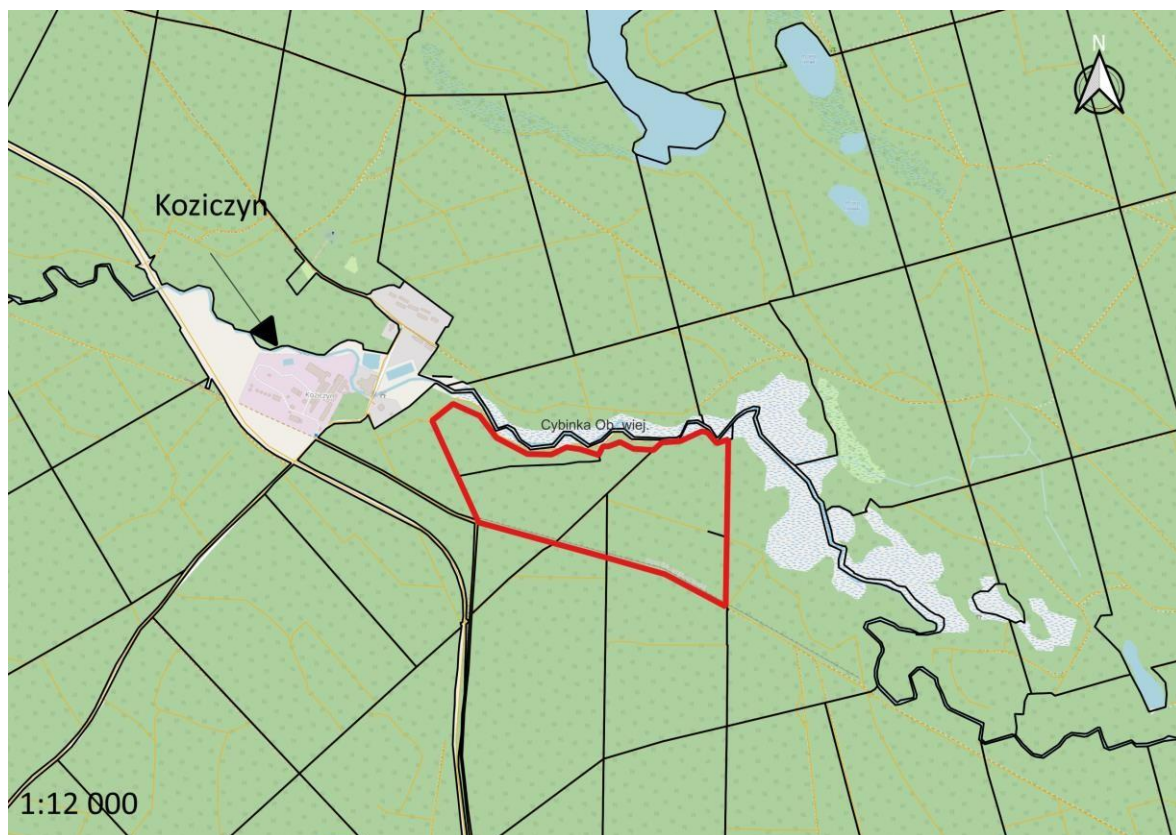
14-01-1-02-45	-a -00	D-STAN	BMŚW	1,2	
14-01-1-04-270	-b -00	D-STAN	BŚW	4,14	OCH WOD
14-01-1-04-270	-c -00	D-STAN	BŚW	1,91	OCH WOD
14-01-1-04-270	-d -00	D-STAN	BŚW	2,64	OCH WOD
14-01-1-04-270	-f -00	D-STAN	BŚW	1,72	OCH WOD
14-01-1-04-270	-j -00	D-STAN	BŚW	2,08	OCH WOD
14-01-1-04-270	-m -00	D-STAN	BŚW	1,97	OCH WOD
14-01-1-04-270	-o -00	ZBIORNIK		4,47	
14-01-1-04-307	-c -00	D-STAN	BMŚW	0,98	OCH WOD
14-01-1-04-307	-d -00	D-STAN	BMŚW	2,33	OCH WOD
14-01-1-04-307	-f -00	D-STAN	BMŚW	0,89	OCH WOD
14-01-1-04-307	-i -00	SUKCESJA	LŁ	1,51	OCH WOD
14-01-1-04-313	-d -00	D-STAN	LŁ	10,56	OCH WOD
14-01-1-04-313	-f -00	LZ		2,18	
14-01-2-07-196	-g -00	D-STAN	BMŚW	1,22	OCH WOD
14-01-2-07-196	-h -00	D-STAN	BMŚW	0,6	OCH WOD
14-01-2-07-196	-i -00	D-STAN	OL	0,61	OCH WOD
14-01-2-07-196	-j -00	D-STAN	BMŚW	0,68	OCH WOD
14-01-2-07-196	-k -00	D-STAN	BMŚW	1,1	OCH WOD
14-01-2-07-196	-l -00	D-STAN	BŚW	1,07	OCH WOD
14-01-2-07-216	-a -00	D-STAN	BMŚW	0,67	OCH WOD
14-01-2-07-216	-b -00	JEZIORO		2,71	
14-01-2-07-216	-c -00	D-STAN	BMŚW	1,6	OCH WOD
14-01-2-07-216	-d -00	D-STAN	OL	2	OCH WOD
14-01-2-07-216	-f -00	ZBIORNIK		0,33	
14-01-2-07-216	-g -00	D-STAN	BMŚW	2,85	OCH WOD
14-01-2-07-216	-i -00	BAGNO		3,47	
14-01-2-07-216	-j -00	ZBIORNIK		1,02	
14-01-3-10-11	-a -00	D-STAN	LMŚW	1,82	
14-01-3-10-11	-b -00	D-STAN	LMŚW	4,08	
14-01-3-10-11	-c -00	D-STAN	LMŚW	3,75	
14-01-3-10-11	-d -99	D-STAN	LMŚW	1,71	
14-01-3-10-11	-f -00	D-STAN	LMŚW	0,75	
14-01-3-10-11	-g -00	D-STAN	LMŚW	4,4	
14-01-3-10-11	-h -00	D-STAN	BMŚW	1,06	
14-01-3-10-11	-i -00	D-STAN	LMŚW	1,82	
14-01-3-10-11	-j -02	D-STAN	LŚW	0,45	OCH WOD

14-01-3-10-11 -j -99	D-STAN	LŚW	3,05	OCH WOD
14-01-3-10-11 -k -00	D-STAN	LŚW	0,72	
14-01-3-10-11 -l -00	D-STAN	LŚW	0,84	
14-01-3-10-12 -f -00	D-STAN	LŚW	3,94	OCH WOD
14-01-3-10-12 -g -00	D-STAN	LŚW	2,55	OCH WOD
14-01-3-10-12 -h -00	D-STAN	LMŚW	1,37	OCH WOD
14-01-3-10-12 -i -00	D-STAN	LŚW	4,1	OCH WOD
		SUMA	255,83	

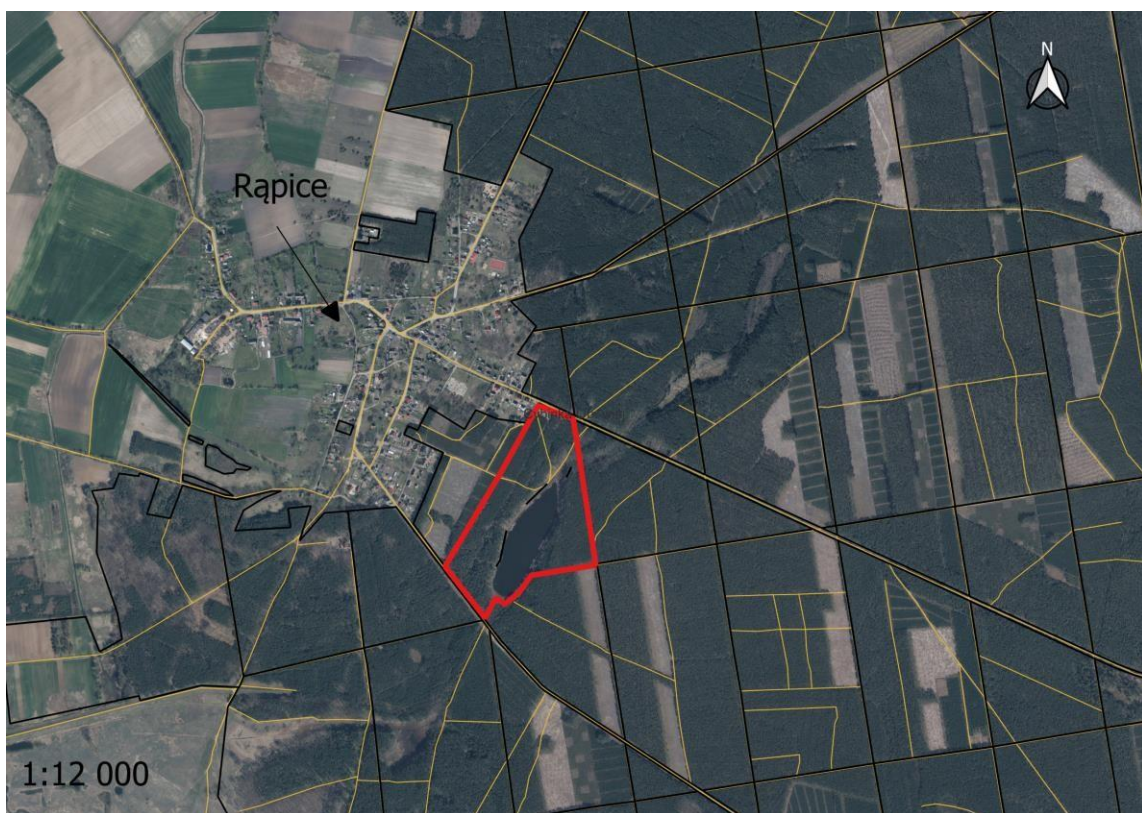
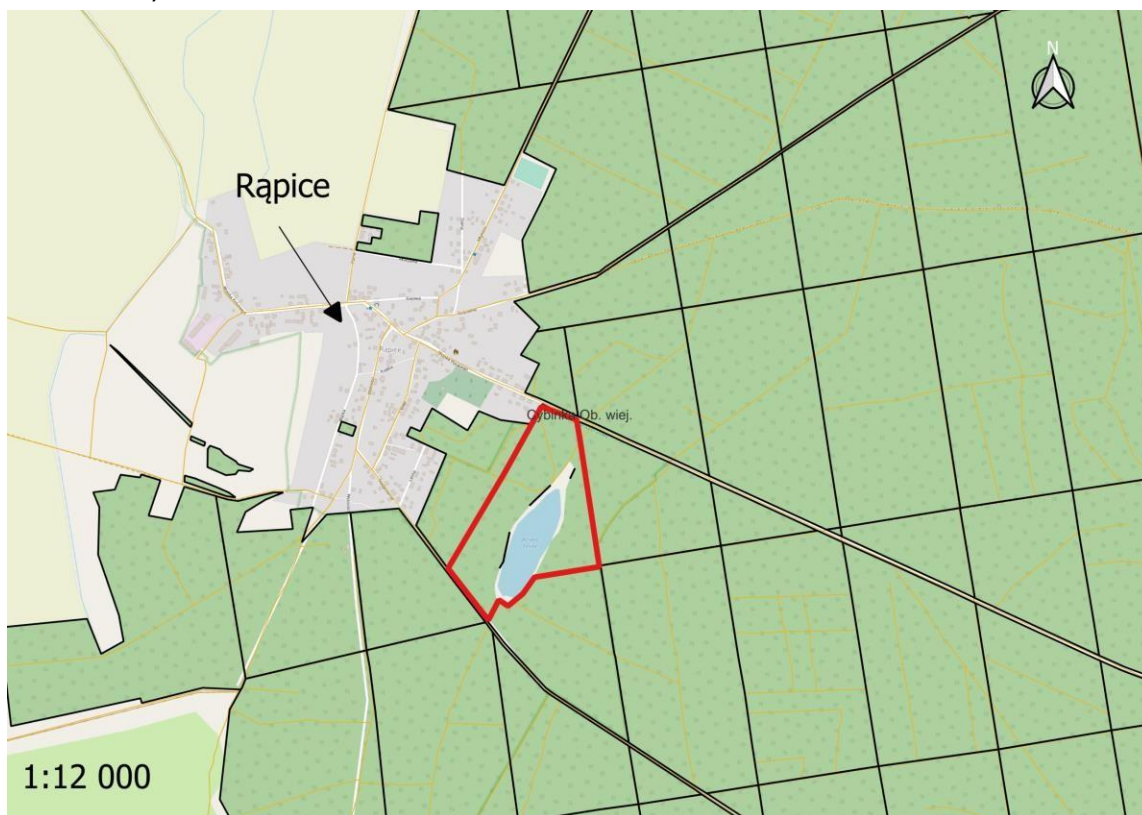
# 1. Kompleks leśny między Cybinką a Bieganowem, tj. oddz. 91-96 Leśnictwa Urząd



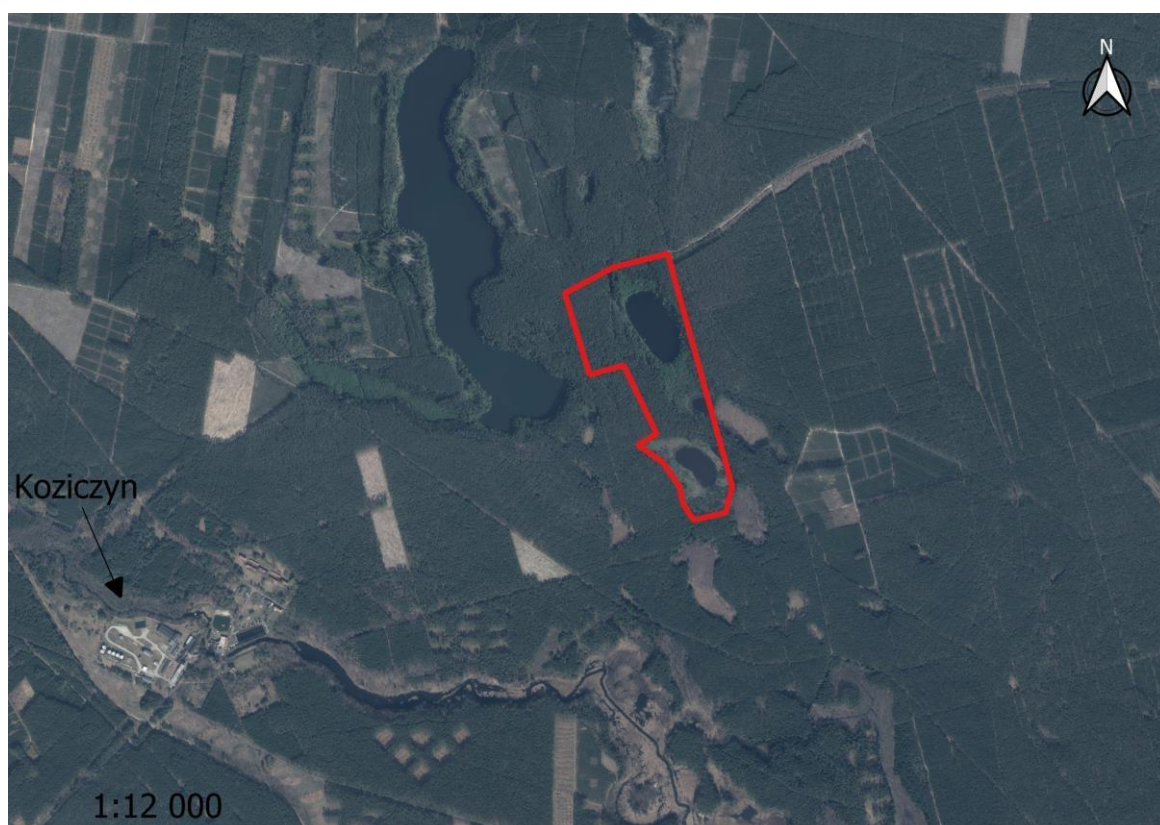
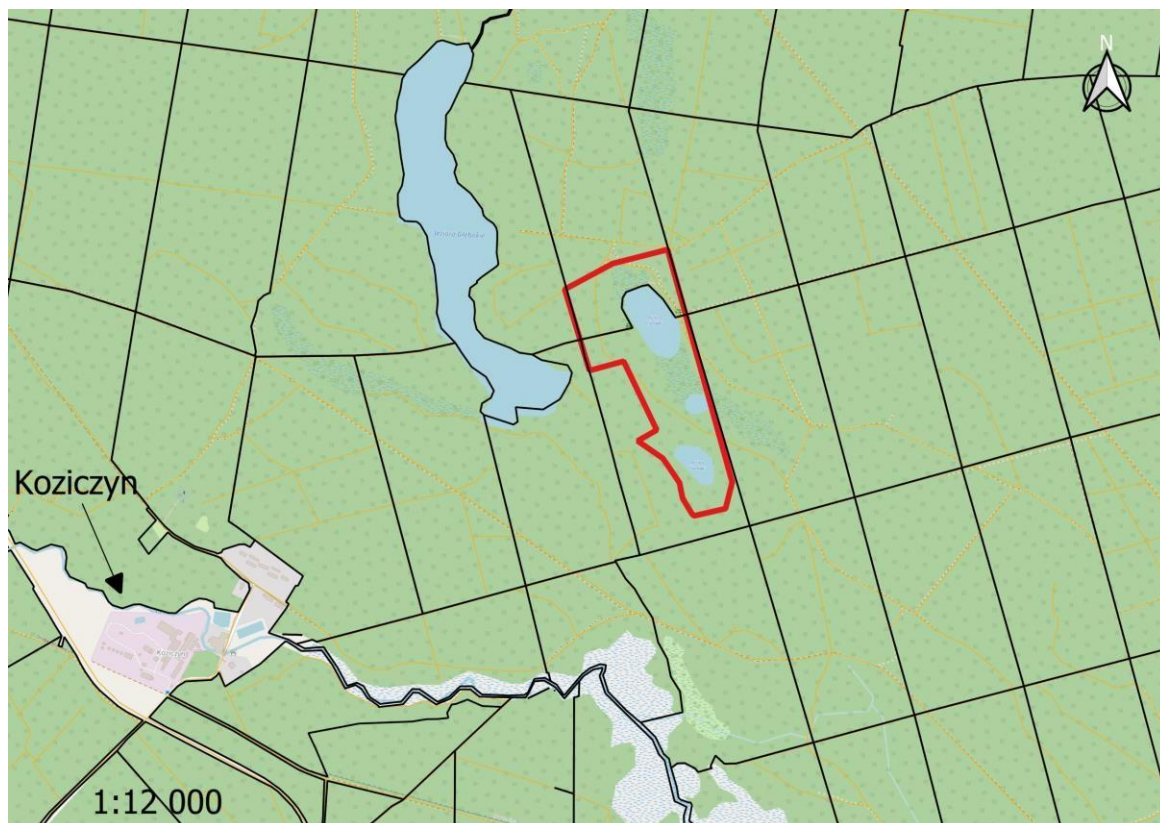
2. Drzewostany położone w N części oddz. 34 i 44 Leśnictwa Sądów, wzdłuż rozlewisk rz. Pliszka.



3. Drzewostany położone w oddz. 270 Leśnictwa Rąpice (ciągi spacerowe do Jeziora Leśnego-oddz. 270o).



4. Drzewostany położone w S/E części oddz. 196 i w N/E części oddz. 216 Leśnictwa Supno (plażowanie i wędkarstwo na Jeziorze Lipówka w oddz. 216b)

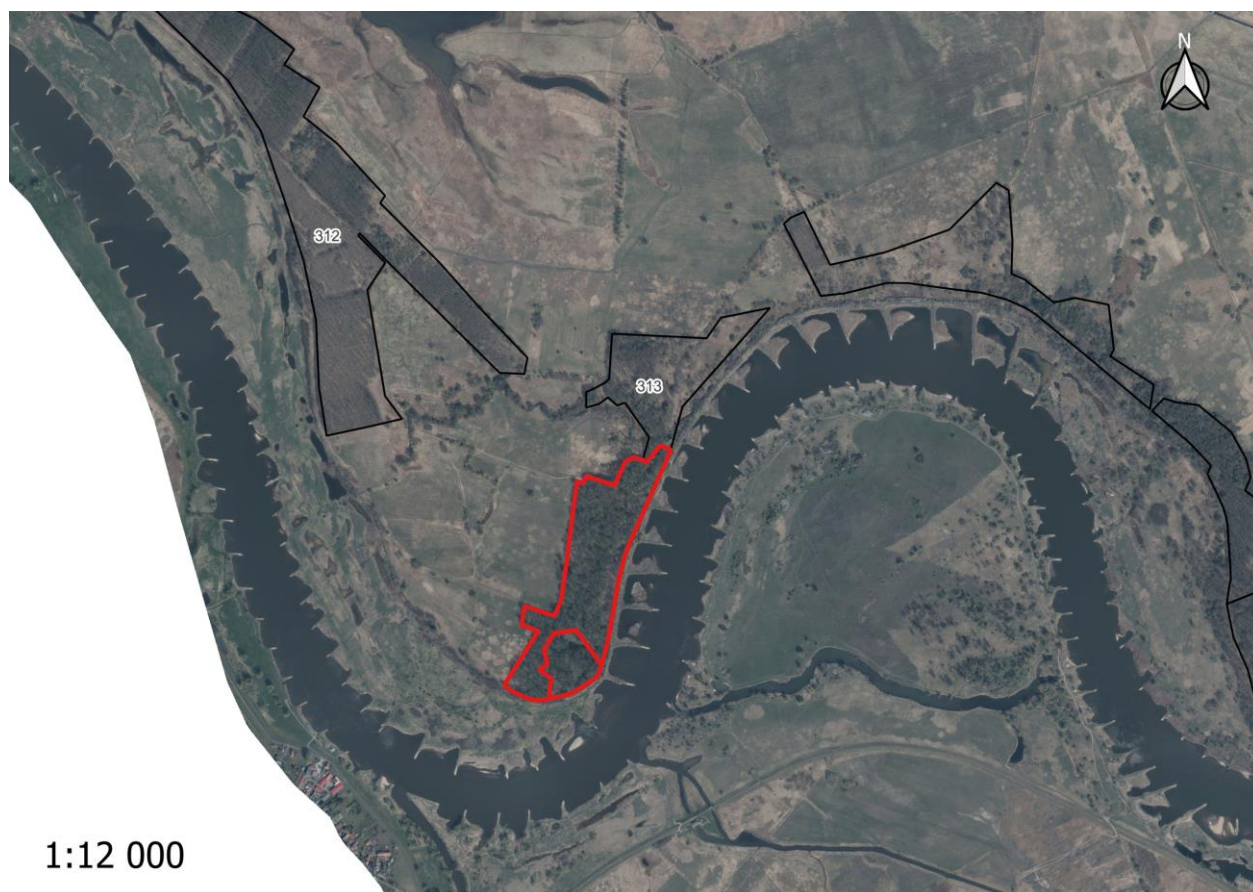




5. Drzewostany w pobliżu jeziora Krześcińskiego, Leśnictwo Rąpice. oddział 307



6. Drzewostany oddz. 313d i 313f Leśnictwo Rąpice – tzw. Szydłów



7. Drzewostany w pobliżu Drzeniowa (planowana trasa nordic walking), Leśnictwo Chlebów oddział 11 i 12.

